



# กองทุน

และรูปแบบการลงทุนที่หลากหลาย

บริการทุกระดับประทับใจ

# รูปแบบการเลือกแผนการลงทุนของ K Master Pooled Fund

## กลุ่มนโยบายตราสารหนี้

1103 ตราสารหนี้  
ระยะสั้น ภาครัฐ  
สถาบันการเงิน

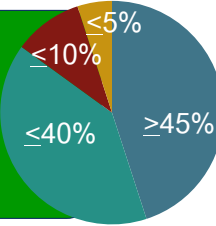
100%

2103 ตราสารหนี้

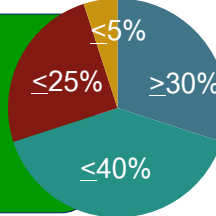
≤50% ≥50%

## กลุ่มนโยบายผสม

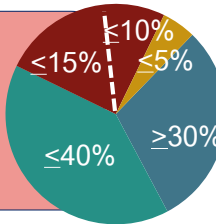
3103 ผสม หุ้น  
ไม่เกิน 10%



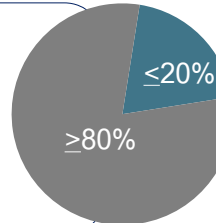
4103 ผสม หุ้น  
ไม่เกิน 25%



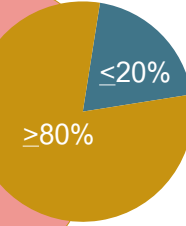
5103 ผสม หุ้น  
และ FIF ไม่เกิน  
25%



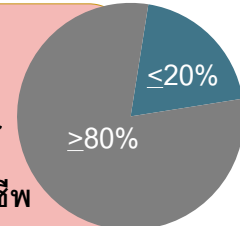
8103 ลงทุนใน  
หน่วยลงทุน  
กองทุนรวม  
โกลบอล อินคัม



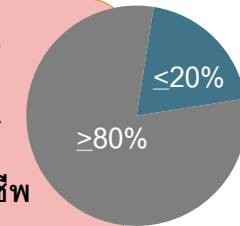
A103\*\* ลงทุนในหน่วย  
ลงทุน กองทุนรวมที่ลงทุน  
ในกลุ่มธุรกิจอสังหาริมทรัพย์ และ/หรือ กลุ่มกิจการ  
โครงสร้างพื้นฐาน



B103\* หน่วยลงทุน  
กองทุนเปิดเค  
ทาร์เก็ต รีไทร์เมนต์  
2035 เพื่อการเลี้ยงชีพ

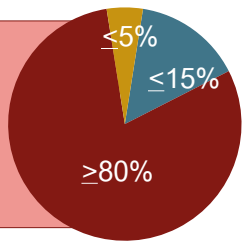


C103\* หน่วยลงทุน  
กองทุนเปิดเค  
ทาร์เก็ต รีไทร์เมนต์  
2040 เพื่อการเลี้ยงชีพ

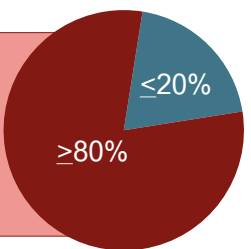


## กลุ่มนโยบายตราสารทุน

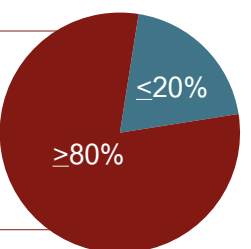
6103 ตราสารทุน



7103 ลงทุนใน  
หน่วยลงทุน ที่มี  
นโยบายลงทุนใน  
ต่างประเทศ



9103 ลงทุนใน  
หน่วยลงทุน  
กองทุนรวมดัชนี  
SET50



\*หมายเหตุ : นโยบายการลงทุน 8103, นโยบายการลงทุน 9103 และ นโยบายการลงทุน A103 เริ่มบริหารจัดการตั้งแต่ 1 มกราคม 2563 (\*\* A103 เลือกลงทุนได้ไม่เกิน 30% ตามประกาศ กลต. และให้นำกำหนดให้ลงทุนได้ไม่เกิน 20%), นโยบายการลงทุน B103 และ นโยบายการลงทุน C103 เริ่มบริหารจัดการตั้งแต่ 1 มิถุนายน 2564

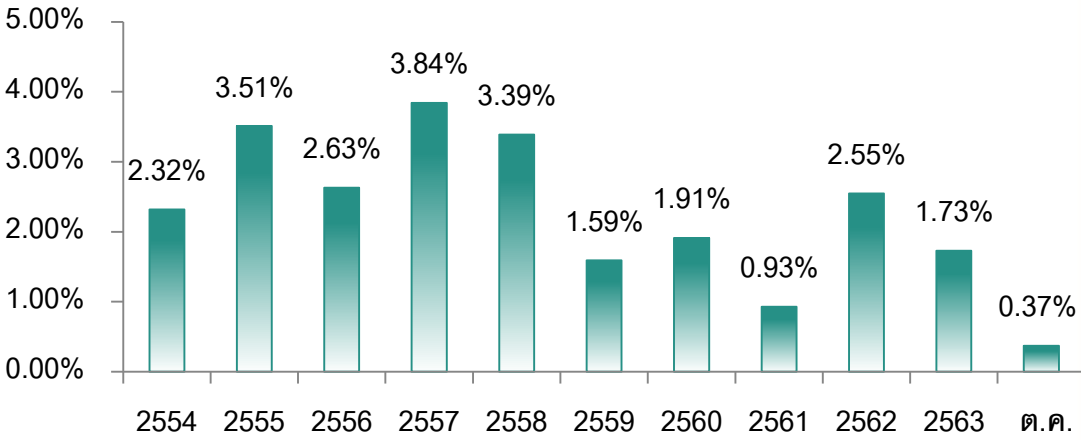
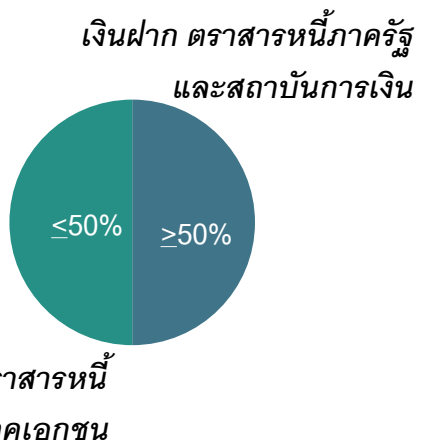
# กลุ่มนโยบายตราสารหนี้

## 2103 ตราสารหนี้ (แผนการลงทุนปัจจุบัน)

นโยบายการลงทุน :	ลงทุนในตราสารหนี้ที่ออกโดยภาครัฐและเอกชน
เหมาะสำหรับ :	ผู้ที่ต้องการรับผลตอบแทนจากดอกเบี้ย และกำไรส่วนเกินทุนจากราคาตราสารหนี้ รับความเสี่ยงจากความผันผวนของราคาตราสารหนี้ได้บ้าง
ระดับความเสี่ยง :	เสี่ยงปานกลางค่อนข้างต่ำ (ระดับ 4)

สถานะกองทุน      สัดส่วนกรอบการลงทุน      ผลตอบแทนกองทุนเฉลี่ย 10 ปี 2.44% ต่อปี

สินทรัพย์สุทธิ	23,998.98	ล้านบาท
นายจ้าง	1,483	บริษัท
ผลตอบแทนกองทุน		
ม.ค. - ต.ค. 64 =	0.37%	



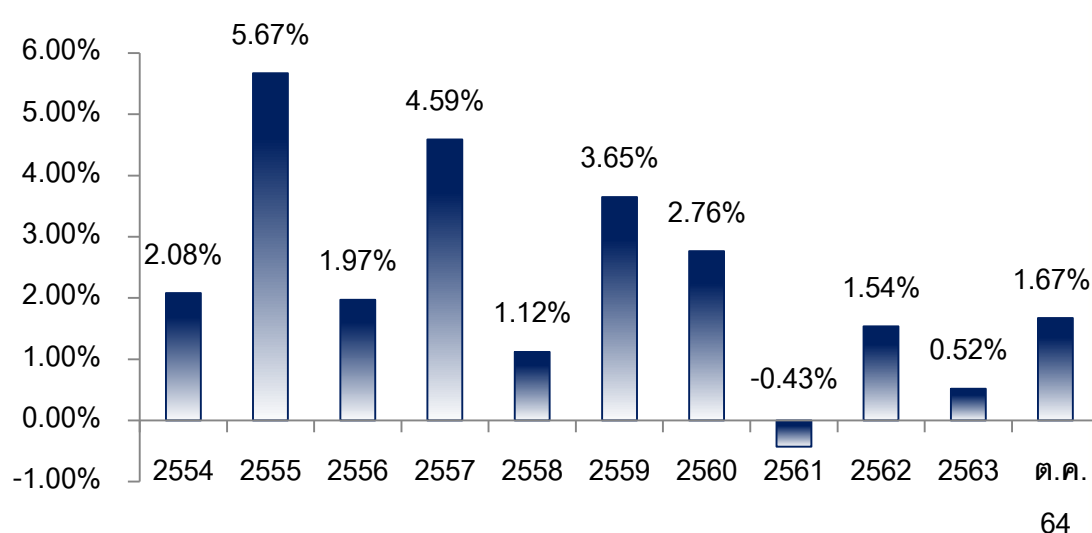
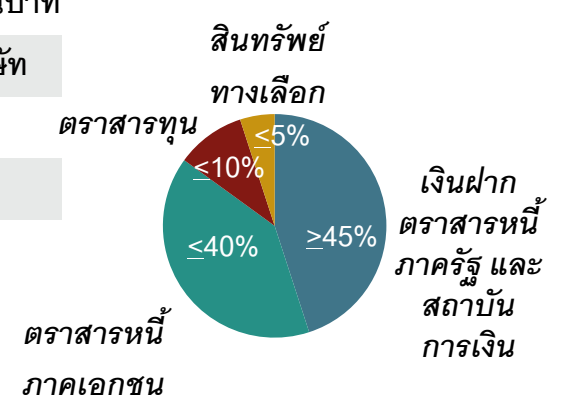
บริการทุกระดับประทับใจ

# กลุ่มนโยบายผสม 3103 ผสม หุ้นไม่เกิน 10% (แผนการลงทุนปัจจุบัน)

นโยบายการลงทุน :	ผสมตราสารหนี้และตราสารทุน โดยลงทุนในตราสารทุนไม่เกิน 10% และลงทุนในสินทรัพย์ทางเลือกได้ไม่เกิน 5%
เหมาะกับ :	ผู้ที่ต้องการรับผลตอบแทนจากดอกเบี้ย เงินปันผล กำไรส่วนเกินทุนจากตราสารหนี้และตราสารทุนในประเทศเป็นหลัก รับความเสี่ยงได้ในระดับปานกลาง และมุ่งหวังผลตอบแทนระยะยาวที่ใกล้เคียงกับอัตราเงินเฟ้อ
ระดับความเสี่ยง :	เสี่ยงปานกลาง (ระดับ 5.1)

## สถานะกองทุน สัดส่วนการถือการลงทุน ผลตอบแทนกองทุนเฉลี่ย 10 ปี 2.33% ต่อปี

สินทรัพย์สุทธิ	8,355.81	ล้านบาท
นายจ้าง	1,141	บริษัท
ผลตอบแทนกองทุน		
ม.ค. - ต.ค. 64 =	1.67%	



บริการทุกระดับประทับใจ

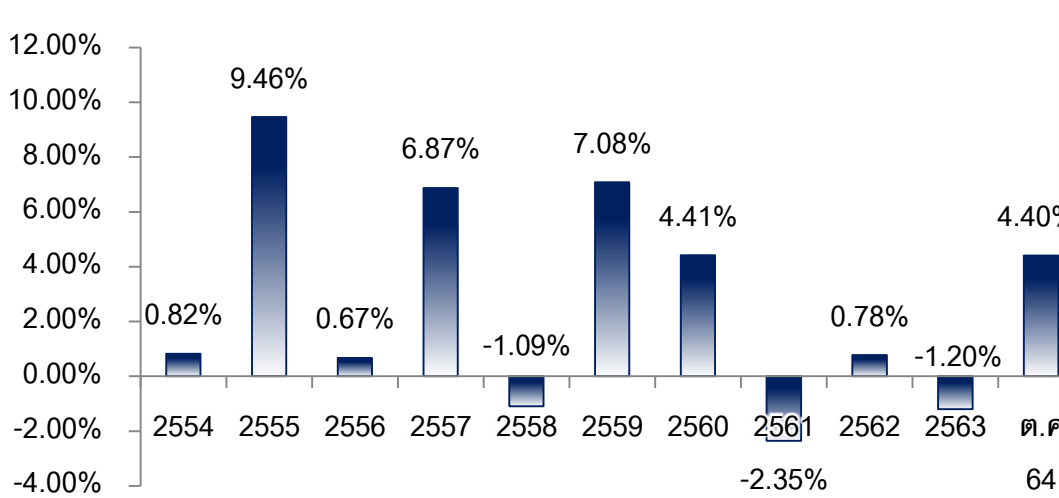
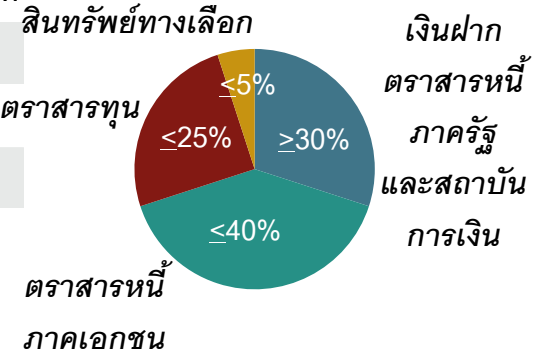
## กลุ่มนโยบายผสม

4103 ผสม หุ้นไม่เกิน 25% (แผนการลงทุนปัจจุบัน)

นโยบายการลงทุน :	ผสมตราสารหนี้และตราสารทุน โดยลงทุนในตราสารทุนไม่เกิน 25% และลงทุนในสินทรัพย์ทางเลือกได้ไม่เกิน 5%
เหมาะกับ :	ผู้ที่ต้องการรับผลตอบแทนจากดอกเบี้ย เงินปันผล กำไรส่วนเกินทุนจากตราสารหนี้และตราสารทุนในประเทศเป็นหลัก รับความเสี่ยงได้ โดยมุ่งหวังผลตอบแทนระยะยาวที่สูงกว่าอัตราเงินเฟ้อ แม้บางขณะอาจมีผลตอบแทนที่ติดลบได้
ระดับความเสี่ยง :	เสี่ยงปานกลาง (ระดับ 5.2)

สถานะกองทุน      สัดส่วนกรอบการลงทุน      ผลตอบแทนกองทุนเฉลี่ย 10 ปี 2.47% ต่อปี

สินทรัพย์สุทธิ	43,762.67 ล้านบาท
นายจ้าง	1,952 บริษัท
ผลตอบแทนกองทุน	
ม.ค. - ต.ค. 64 =	4.40%



บริการทุกระดับประทับใจ

## กลุ่มนโยบายผสม

### 5103 ผสม หุ้น และ FIF ไม่เกิน 25%

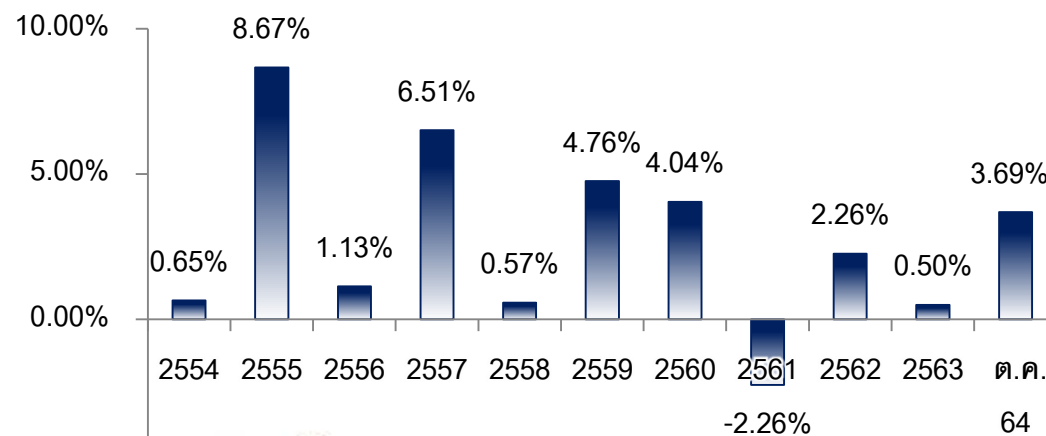
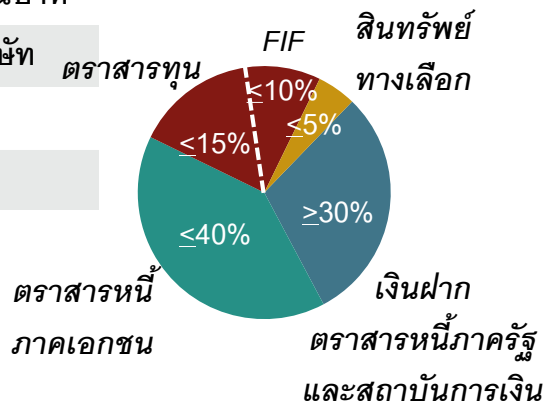
นโยบายการลงทุน :	ผสมตราสารหนี้และตราสารทุน โดยลงทุนในตราสารทุนในประเทศไม่เกิน 15% และตราสารทุนต่างประเทศไม่เกิน 10% และลงทุนในสินทรัพย์ทางเลือกได้ไม่เกิน 5%
เหมาะสำหรับ :	ผู้ที่ต้องการรับผลตอบแทนจากดอกเบี้ย เงินปันผล กำไรส่วนเกินทุนจากตราสารหนี้และตราสารทุน และต้องการกระจายการลงทุนบางส่วนไปยังต่างประเทศ รับความเสี่ยงจากความผันผวนของราคา รวมถึงความเสี่ยงจากอัตราแลกเปลี่ยนได้ โดยมุ่งหวังผลตอบแทนระยะยาวที่สูงกว่าอัตราเงินเฟ้อ แม้บางขณะอาจมีผลตอบแทนที่ติดลบได้
ระดับความเสี่ยง :	เสี่ยงปานกลาง (ระดับ 5.3)

### สถานะกองทุน

### สัดส่วนรอบการลงทุน

ผลตอบแทนกองทุนเฉลี่ย 10 ปี 2.64% ต่อปี

สินทรัพย์สุทธิ	3,114.90	ล้านบาท
นายจ้าง	439	บริษัท
ผลตอบแทนกองทุน		
ม.ค. - ต.ค. 64 =	3.69%	

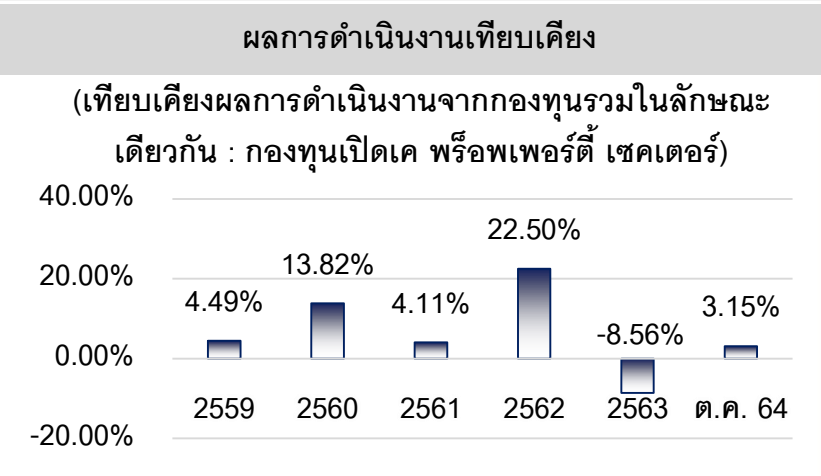


บริการทุกระดับประทับใจ

## กลุ่มนโยบายผสม

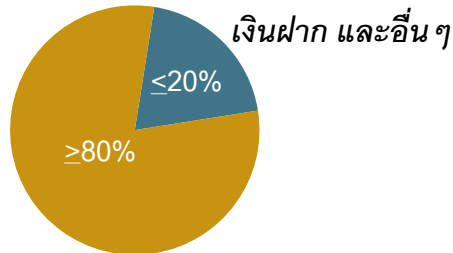
**A103 - ลงทุนในหน่วยลงทุน กองทุนรวมที่ลงทุนในกลุ่มธุรกิจอสังหาริมทรัพย์ และ/หรือ กลุ่มกิจการโครงสร้างพื้นฐาน**

นโยบายการลงทุน :	ลงทุนในหลักทรัพย์หรือตราสารทั้งในและต่างประเทศที่เกี่ยวข้องกับกลุ่มธุรกิจอสังหาริมทรัพย์ และ/หรือกลุ่มกิจการโครงสร้างพื้นฐาน
เหมาะกับ :	ผู้ที่ต้องการผลตอบแทน และสามารถรับความเสี่ยงจากการลงทุนในกลุ่มธุรกิจอสังหาริมทรัพย์ และกลุ่มกิจการโครงสร้างพื้นฐาน คาดหวังผลตอบแทนที่ดีกว่าการลงทุนในตราสารหนี้ทั่วไป แต่รับความเสี่ยงจากความผันผวนของราคาตราสารทุนได้
ระดับความเสี่ยง :	เสี่ยงสูงมาก (ระดับ 8)

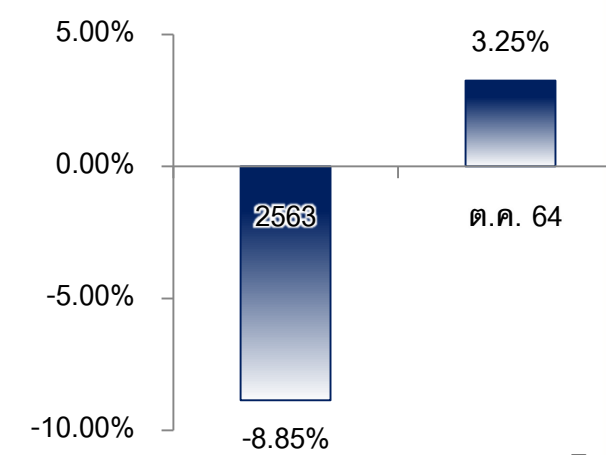


**สถานะกองทุน (เริ่มบริหาร 1 ม.ค. 2563)      สัดส่วนกรอบการลงทุน      ผลการดำเนินงานกองทุน**

สินทรัพย์สุทธิ	58.28	ล้านบาท
นายจ้าง	40	บริษัท
ผลตอบแทนกองทุน	ม.ค. - ต.ค. 64 = 3.25%	



ผลการดำเนินงาน : กองทุนเปิด  
K Property Infrastructure Flexible  
RMF (KPROPIRMF)  
เริ่มจัดตั้งกองทุน 22 พ.ย. 2562  
ผลตอบแทน 1 ม.ค. 64 – 31 ต.ค. 64 = 3.45%



หมายเหตุ :  
\* A103 เลือกลงทุนได้ไม่เกิน 30% ตามประกาศ กลต. แนะนำให้ กำหนดให้ลงทุนได้ไม่เกิน 20%

หน่วยลงทุน CIS ที่เน้นลงทุนตราสารเกี่ยวกับกลุ่มธุรกิจ Property และ/หรือ Infra (ปัจจุบันลงทุน KPROPIRMF)

**บริการทุกระดับประทับใจ**

## กลุ่มนโยบายผสม

**B103 - หน่วยลงทุน กองทุนเปิดเค ทาร์เก็ต ริไทร์เมนต์ 2035 เพื่อการเลี้ยงชีพ NEW !!!**

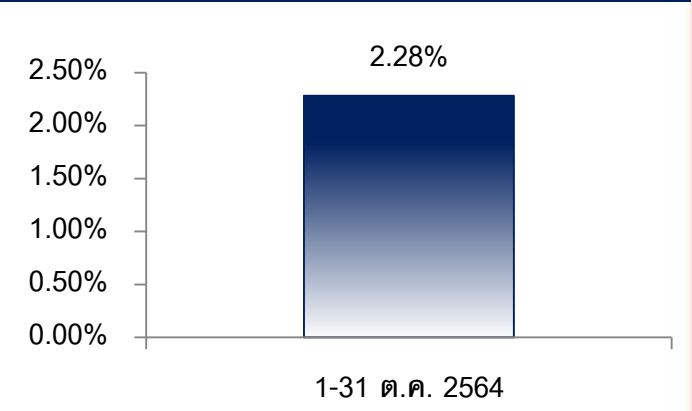
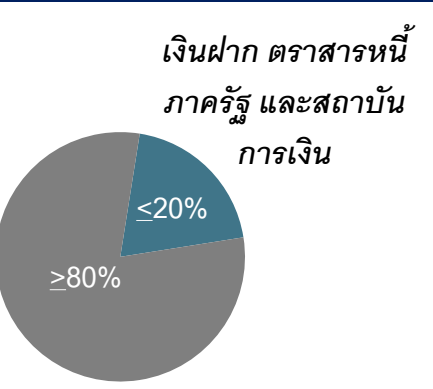
นโยบายการลงทุน :	เน้นลงทุนในหน่วยลงทุนของกองทุนรวมต่างประเทศ และจะปรับลดสัดส่วนการลงทุนในสินทรัพย์ที่มีความเสี่ยงให้เหมาะสมกับช่วงอายุของผู้ลงทุนที่เพิ่มมากขึ้น โดยมุ่งหวังให้ผลประกอบการสูงกว่าดัชนีชี้วัด (Active Management Strategy)
เหมาะกับ :	<ul style="list-style-type: none"> <li>• ต้องการลงทุนระยะยาวเพื่อเกษียณ</li> <li>• ต้องการกระจายการลงทุนในหลากหลายสินทรัพย์ทั่วโลก</li> <li>• สามารถรับความเสี่ยงอัตราแลกเปลี่ยนได้</li> <li>• มีผู้เชี่ยวชาญคัดเลือกสินทรัพย์ ปรับสัดส่วนการลงทุนตามสภาวะตลาด และช่วงอายุ</li> </ul>
ระดับความเสี่ยง :	เสี่ยงปานกลางค่อนข้างสูง (ระดับ 5.6)

### สถานะกองทุน (เริ่มบริหาร 1 มิ.ย. 2564)      สัดส่วนกรอบการลงทุน      ผลการดำเนินงานกองทุน

สินทรัพย์สุทธิ	0.13	ล้านบาท
นายจ้าง	3	บริษัท
ผลตอบแทนกองทุน		
1-31 ต.ค. 2564 =	2.28%	

**ผลการดำเนินงาน :** กองทุนเปิดเค ทาร์เก็ต ริไทร์เมนต์ 2035 เพื่อการเลี้ยงชีพ (K2035RMF) เริ่มจัดตั้งกองทุน 3 มิ.ค. 2564  
 ผลตอบแทน 3 ม.ค. 64 – 31 ต.ค. 64 = 11.72%

กองทุนตราสารหนี้ กองทุนผสม กองทุนตราสารทุน กองทุนสินค้าโภคภัณฑ์ กองทุนรวมอสังหาริมทรัพย์ REIT กองทุนรวมโครงสร้างพื้นฐาน โดยเฉลี่ยไม่น้อยกว่าร้อยละ 80



**บริการทุกระดับประทับใจ**



**กลุ่มนโยบายผสม**

**B103 - หน่วยลงทุน กองทุนเปิดเค ทาร์เก็ต รีไทร์เมนต์ 2035 เพื่อการเลี้ยงชีพ**  
**C103 - หน่วยลงทุน กองทุนเปิดเค ทาร์เก็ต รีไทร์เมนต์ 2040 เพื่อการเลี้ยงชีพ**

**NEW !!!**

คุณ A อายุ 45 ปี

- ✓ อยากเกษียณตอนอายุ 60 หรือ ปี ค.ศ. 2035
- ✓ ระยะเวลาเตรียมเกษียณ 15 ปี

**เลือกกองทุน K2035RMF**

คุณ A อายุ 40 ปี

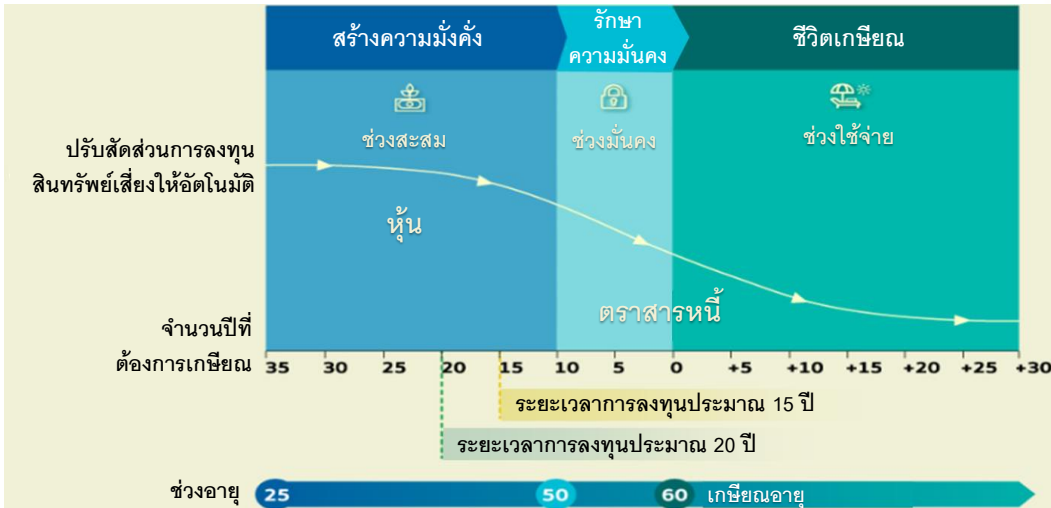
- ✓ อยากเกษียณตอนอายุ 60 หรือ ปี ค.ศ. 2040
- ✓ ระยะเวลาเตรียมเกษียณ 20 ปี

**เลือกกองทุน K2040RMF**

K Target Retirement เหมาะกับสมาชิกกองทุนที่

กลไกปรับลดสินทรัพย์เสี่ยงให้อัตโนมัติตามช่วงอายุ (Glide Path)

- ต้องการลงทุนระยะยาวเพื่อเกษียณ
- ต้องการกระจายการลงทุนในหลากหลายสินทรัพย์ทั่วโลก
- สามารถรับความเสี่ยงอัตราแลกเปลี่ยนได้
- มีผู้เชี่ยวชาญคัดเลือกสินทรัพย์ ปรับสัดส่วนการลงทุนตามสภาวะตลาด และช่วงอายุ



**บริการทุกระดับประทับใจ**

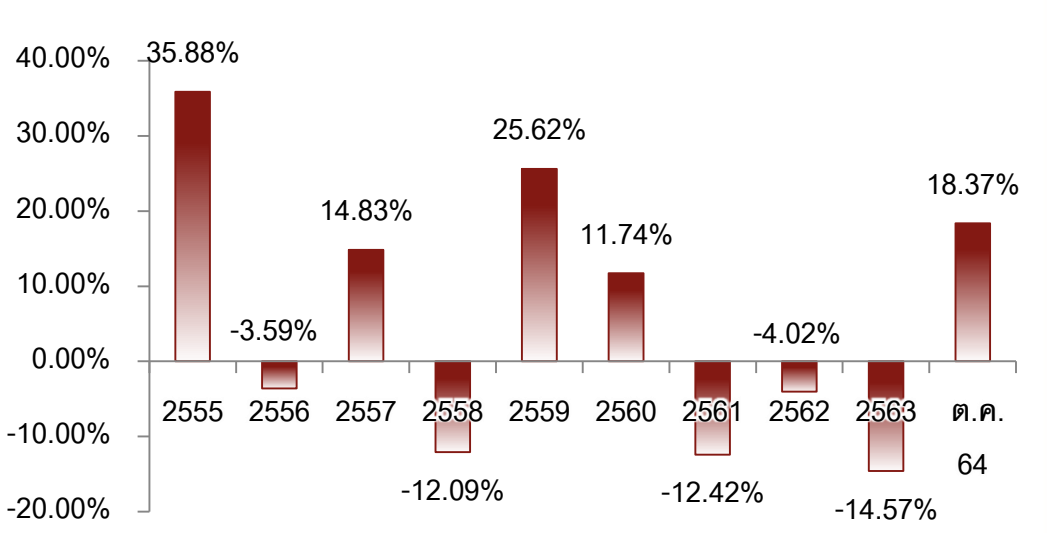
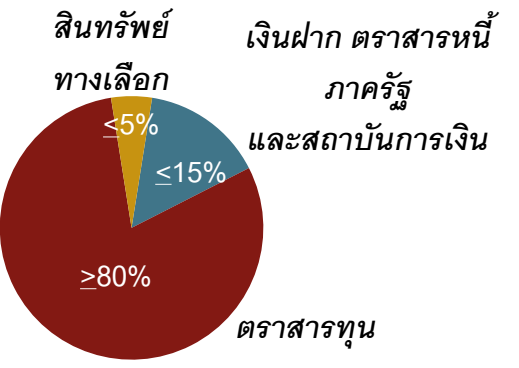
## กลุ่มนโยบายตราสารทุน

### 6103 ตราสารทุน (Active Management)

นโยบายการลงทุน :	ลงทุนในตราสารทุนในประเทศเฉลี่ยรอบระยะเวลาบัญชีไม่น้อยกว่า 80% และลงทุนในสินทรัพย์ทางเลือกได้ไม่เกิน 5%
เหมาะกับ :	ผู้ที่ต้องการลงทุนเชิงรุก (Active Management) โดยมุ่งเน้นผลตอบแทนจากเงินปันผลและกำไรส่วนเกินทุนจากหุ้นรับความเสี่ยงได้สูง มุ่งหวังผลตอบแทนระยะยาวในระดับสูง โดยรับความผันผวนจากราคาหุ้นที่อาจติดลบได้มาก
ระดับความเสี่ยง :	เสี่ยงสูง (ระดับ 6)

สถานะกองทุน **สัดส่วนการลงทุน** ผลตอบแทนกองทุนเฉลี่ย 9 ปี 3.24% ต่อปี

สินทรัพย์สุทธิ	6,315.77	ล้านบาท
นายจ้าง	520	บริษัท
ผลตอบแทนกองทุน		
ม.ค. - ต.ค. 64 =	18.37%	



บริการทุกระดับประทับใจ

## กลุ่มนโยบายตราสารทุน

## 7103 ลงทุนในหน่วยลงทุน ที่มีนโยบายลงทุนในต่างประเทศ

นโยบายการลงทุน : เน้นลงทุนในตราสารทุนทั่วโลก

เหมาะสำหรับ : ผู้ที่ต้องการรับผลตอบแทนเงินปันผลและกำไรส่วนเกินทุนจากการลงทุนในตราสารทุนทั่วโลก สามารถรับความผันผวนจากราคาหุ้นที่อาจติดลบ และความเสี่ยงจากอัตราแลกเปลี่ยนได้ โดยมุ่งหวังผลตอบแทนที่สูงในระยะยาว

ระดับความเสี่ยง : เสี่ยงสูง (ระดับ 6)

สถานะกองทุน (เริ่มบริหาร 1 ต.ค. 2559)

สัดส่วนการลงทุน

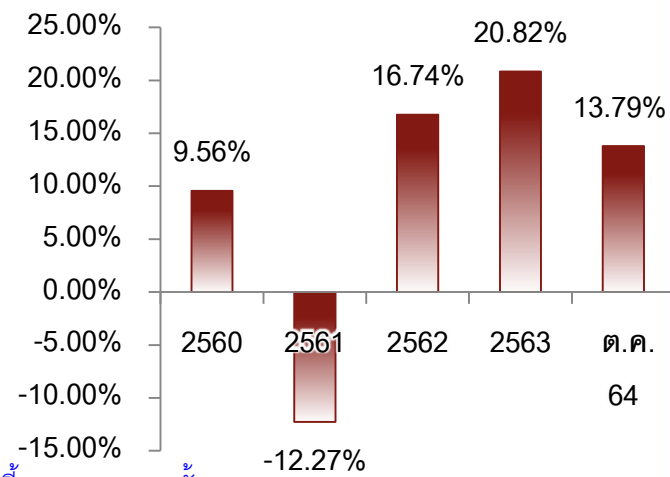
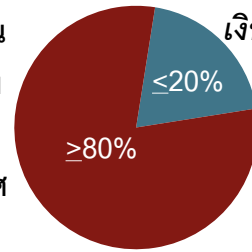
ผลตอบแทนกองทุนเฉลี่ย 4 ปี 7.91% ต่อปี

สินทรัพย์สุทธิ	1,064.12	ล้านบาท
นายจ้าง	169	บริษัท
ผลตอบแทนกองทุน	ม.ค. - ต.ค. 64 = 13.79%	

หน่วยลงทุนที่มีนโยบายลงทุนในต่างประเทศ

เงินฝาก ตราสารหนี้ภาครัฐ และสถาบันการเงิน <20%

>80%



Tops Holding	
กองทุนเปิด เค โกลบอล อีควิตี้	29.49%
กองทุนเปิดเค โกลบอล อีควิตี้ พาสซีฟ	29.20%
กองทุนเปิดเค พอสซีทีฟ เซนจ์ หุ้นทุน-A ชนิดสะสมมูลค่า	14.52%
กองทุนเปิดเค ดัชนีหุ้นยุโรป	13.97%
กองทุนเปิดเค โกลบอล เฮลท์แคร์ หุ้นทุน	4.86%

กองทุนเปิด เค โกลบอล อีควิตี้

ความเสี่ยงจากการเปลี่ยนแปลงของอัตราแลกเปลี่ยน (exchange risk)

การป้องกันความเสี่ยง fx	ต่ำ	สูง
	ทั้งหมด / เกือบทั้งหมด	บางส่วน
	ดุลพินิจ	ไม่ป้องกัน

\*การป้องกันความเสี่ยงของกองทุนอื่นสามารถศึกษาข้อมูลเพิ่มเติมตามหนังสือชี้ชวนของกองทุนนั้นๆ

บริการทุกระดับประทับใจ



## วัตถุประสงค์การลงทุน

นโยบายการลงทุน	วัตถุประสงค์การลงทุน
1103 ตราสารหนี้ระยะสั้น ภาครัฐ สถาบันการเงิน	มุ่งเน้นรักษาเงินต้น
2103 ตราสารหนี้	มุ่งหวังให้ผลประกอบการเคลื่อนไหวตามดัชนีชี้วัด และในบางโอกาส อาจสร้างผลตอบแทนสูงกว่าดัชนีชี้วัด
3103 ผสม หุ้นไม่เกิน 10%	มุ่งหวังให้ผลประกอบการสูงกว่าดัชนีชี้วัด (Active Management Strategy)
4103 ผสม หุ้นไม่เกิน 25%	มุ่งหวังให้ผลประกอบการสูงกว่าดัชนีชี้วัด (Active Management Strategy)
5103 ผสม หุ้นและ FIF ไม่เกิน 25%	มุ่งหวังให้ผลประกอบการสูงกว่าดัชนีชี้วัด (Active Management Strategy)
6103 ตราสารทุน	มุ่งหวังให้ผลประกอบการสูงกว่าดัชนีชี้วัด ชนะเงินเพื่อ และมีเงินกองทุนสำรองเลี้ยงชีพที่เติบโตเพื่อรองรับชีวิตหลังเกษียณ (Active Management Strategy)
7103 หน่วยลงทุนที่มีนโยบายการลงทุนในต่างประเทศ	มุ่งหวังให้ผลประกอบการสูงกว่าดัชนีชี้วัด ชนะเงินเพื่อ และมีเงินกองทุนสำรองเลี้ยงชีพที่เติบโตเพื่อรองรับชีวิตหลังเกษียณ (Active Management Strategy)

บริการทุกระดับประทับใจ

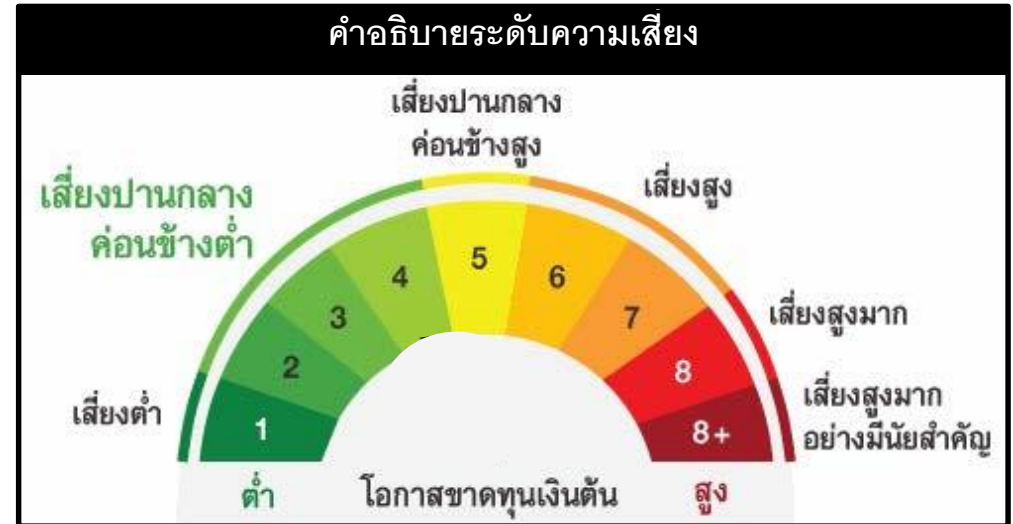


## วัตถุประสงค์การลงทุน (ต่อ)

นโยบายการลงทุน	วัตถุประสงค์การลงทุน
8103 ลงทุนในหน่วยลงทุน กองทุนรวม โกลบอล อินคัม	เน้นลงทุนในหน่วยลงทุนของกองทุนรวมโกลบอล อินคัม ที่ลงทุนในหน่วยลงทุนของกองทุนรวมต่างประเทศเพียงกองทุนเดียว (กองทุนหลัก) โดยมุ่งหวังให้ผลประกอบการเคลื่อนไหวตามกองทุนหลัก และกองทุนหลักใช้กลยุทธ์การบริหารกองทุนเชิงรุก (Active Management)
9103 ลงทุนในหน่วยลงทุน กองทุนรวมดัชนี SET50	เน้นลงทุนในหน่วยลงทุนของกองทุนรวมดัชนี SET50 โดยมุ่งหวังให้ผลประกอบการเคลื่อนไหวตามดัชนีผลตอบแทนรวม SET50 (Index Tracking) (Passive Management)
A103 ลงทุนในหน่วยลงทุน กองทุนรวมที่เน้นลงทุนในตราสารหมวดพัฒนา อสังหาริมทรัพย์	ปัจจุบันลงทุนในหน่วยลงทุนของกองทุนเปิด เค Property Infra Flexible เพื่อการเลี้ยงชีพ โดยมุ่งหวังให้ผลประกอบการสูงกว่าดัชนีชี้วัด (Active Management)
B103 หน่วยลงทุน กองทุนเปิดเค ทาร์เก็ต ริโทร์เมนต์ 2035 เพื่อการเลี้ยงชีพ	เน้นลงทุนในหน่วยลงทุนของกองทุนรวมต่างประเทศ และจะปรับลดสัดส่วนการลงทุนในสินทรัพย์ที่มีความเสี่ยงให้เหมาะสมกับช่วงอายุของผู้ลงทุนที่เพิ่มมากขึ้น โดยมุ่งหวังให้ผลประกอบการสูงกว่าดัชนีชี้วัด (Active Management Strategy)
C103 - หน่วยลงทุน กองทุนเปิดเค ทาร์เก็ต ริโทร์เมนต์ 2040 เพื่อการเลี้ยงชีพ	เน้นลงทุนในหน่วยลงทุนของกองทุนรวมต่างประเทศ และจะปรับลดสัดส่วนการลงทุนในสินทรัพย์ที่มีความเสี่ยงให้เหมาะสมกับช่วงอายุของผู้ลงทุนที่เพิ่มมากขึ้น โดยมุ่งหวังให้ผลประกอบการสูงกว่าดัชนีชี้วัด (Active Management Strategy)

# ความเสี่ยง

นโยบายการลงทุน	ระดับความเสี่ยง
1103 ตราสารหนี้ระยะสั้น ภาครัฐ สถาบันการเงิน	3
2103 ตราสารหนี้	4
3103 ผสม หุ้นไม่เกิน 10%	5.1
4103 ผสม หุ้นไม่เกิน 25%	5.2
5103 ผสม หุ้นและ FIF ไม่เกิน 25%	5.2
6103 ตราสารทุน	6
7103 หน่วยลงทุนที่มีนโยบายการลงทุนในต่างประเทศ	6
8103 ลงทุนในหน่วยลงทุน กองทุนรวมโกลบอล อินคัม	5.4
9103 ลงทุนในหน่วยลงทุน กองทุนรวมดัชนี SET50	6
A103 ลงทุนในหน่วยลงทุน กองทุนรวมที่เน้นลงทุนในตราสารหมวดพัฒนาอสังหาริมทรัพย์	8
B103 หน่วยลงทุน กองทุนเปิดเค ทาร์เก็ต รีโตร์เมนต์ 2035 เพื่อการเลี้ยงชีพ	5.6
C103 - หน่วยลงทุน กองทุนเปิดเค ทาร์เก็ต รีโตร์เมนต์ 2040 เพื่อการเลี้ยงชีพ	5.6



\*หมายเหตุ :

นโยบายการลงทุน 8103, นโยบายการลงทุน 9103 และ นโยบายการลงทุน A103 เริ่มบริหารตั้งแต่ 1 มกราคม 2563 (\*\* A103 เลือกลงทุนได้ไม่เกิน 30% ตามประกาศ กลต. แนะนำให้กำหนดให้ลงทุนได้ไม่เกิน 20%)

นโยบายการลงทุน B103 และ นโยบายการลงทุน C103 เริ่มบริหารตั้งแต่ 1 มิถุนายน 2564

บริการทุกระดับประทับใจ



## เสนอแผนการลงทุน

แผนการลงทุน	ตราสารหนี้ (2103)	ผสม หุ้นไม่เกิน 10% (3103)	ผสม หุ้นไม่เกิน 25% (4103)	ผสม หุ้นและ FIF ไม่เกิน 25% (5103)	ตราสารทุนในประเทศ (6103)	หน่วยลงทุนตราสารทุนต่างประเทศ (7103)	กองทุนอสังหาริมทรัพย์ (A103)	Target Date 2035 (B103)
แผนการลงทุนที่ 1	100%							
แผนการลงทุนที่ 2		100%						
แผนการลงทุนที่ 3			100%					
แผนการลงทุนที่ 4				100%				
แผนการลงทุนที่ 5	60%				40%			
แผนการลงทุนที่ 6	60%				25%	15%		
แผนการลงทุนที่ 7	60%				15%	15%	10%	
แผนการลงทุนที่ 8	30%				70%			
แผนการลงทุนที่ 9	30%				40%	30%		
แผนการลงทุนที่ 10	30%				25%	25%	20%	
แผนการลงทุนที่ 11								100%
แผนการลงทุนที่ 12	DIY				DIY	DIY	DIY (<20%)	



**KASIKORNTHAI**

บริการทุกระดับประทับใจ